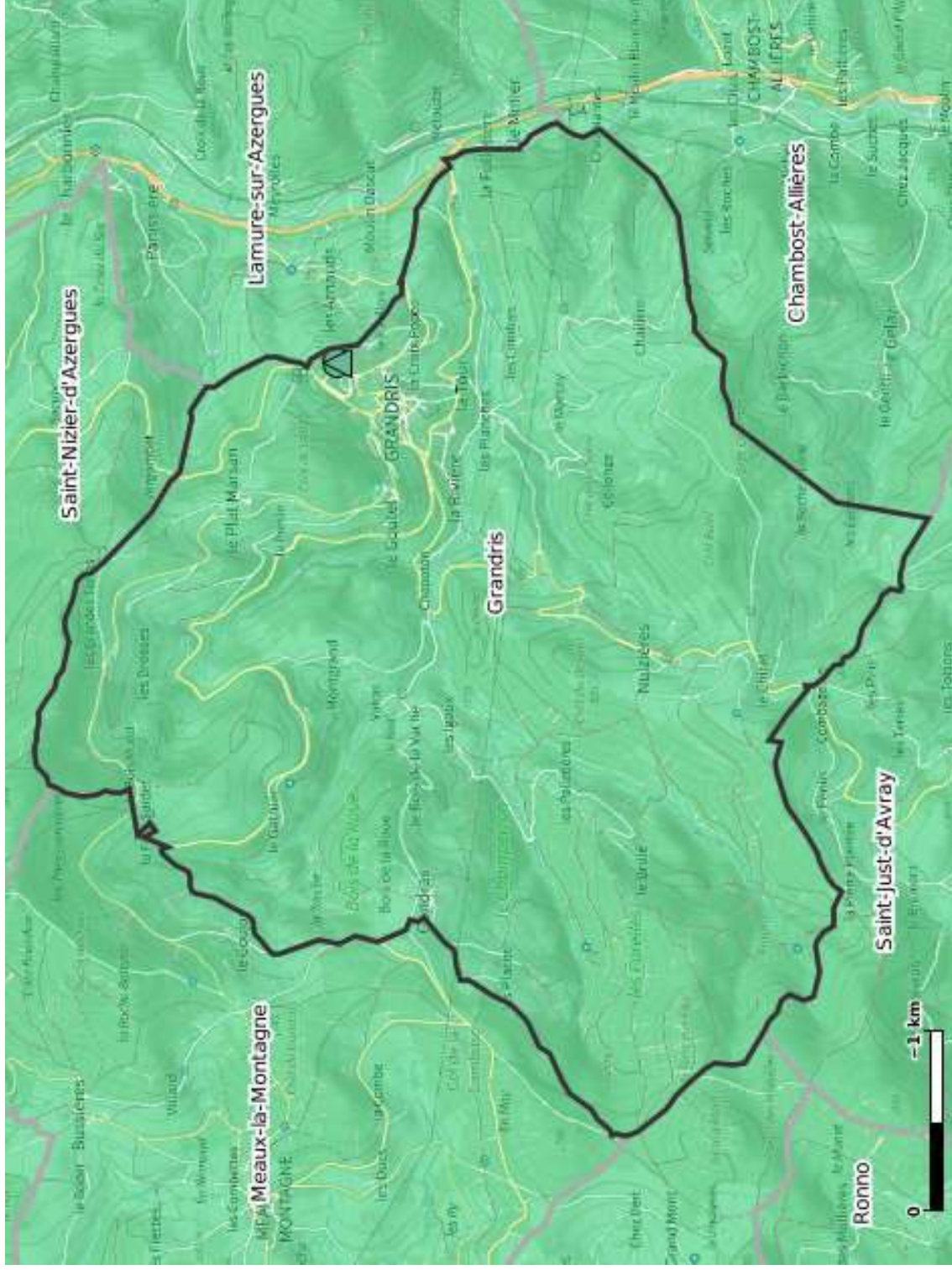


Zone d'accélération ENR - Géothermie

Zones restreintes

Prise en compte de contraintes pour la Géothermie de Minime Importance (inférieure à 500kW)



Ouvrages géothermiques de surface sur échangeurs fermés (sonde)

- Déclaré
- Réalisé
- Autres valeurs

Ouvrage géothermique de surface sur échangeurs ouverts (nappe)

- Déclaré
- Réalisé
- Autres valeurs

Installations géothermique de surface sur échangeurs fermés (sondes)

- ▲ Déclaré
- ▲ Déclaré, Réalisé
- ▲ Réalisé
- △ Autres valeurs

Installations géothermiques de surface sur échangeurs ouverts (nappe)

- ★ Déclaré
- ☆ Déclaré, Réalisé
- ☆ Réalisé
- ☆ Autres valeurs